

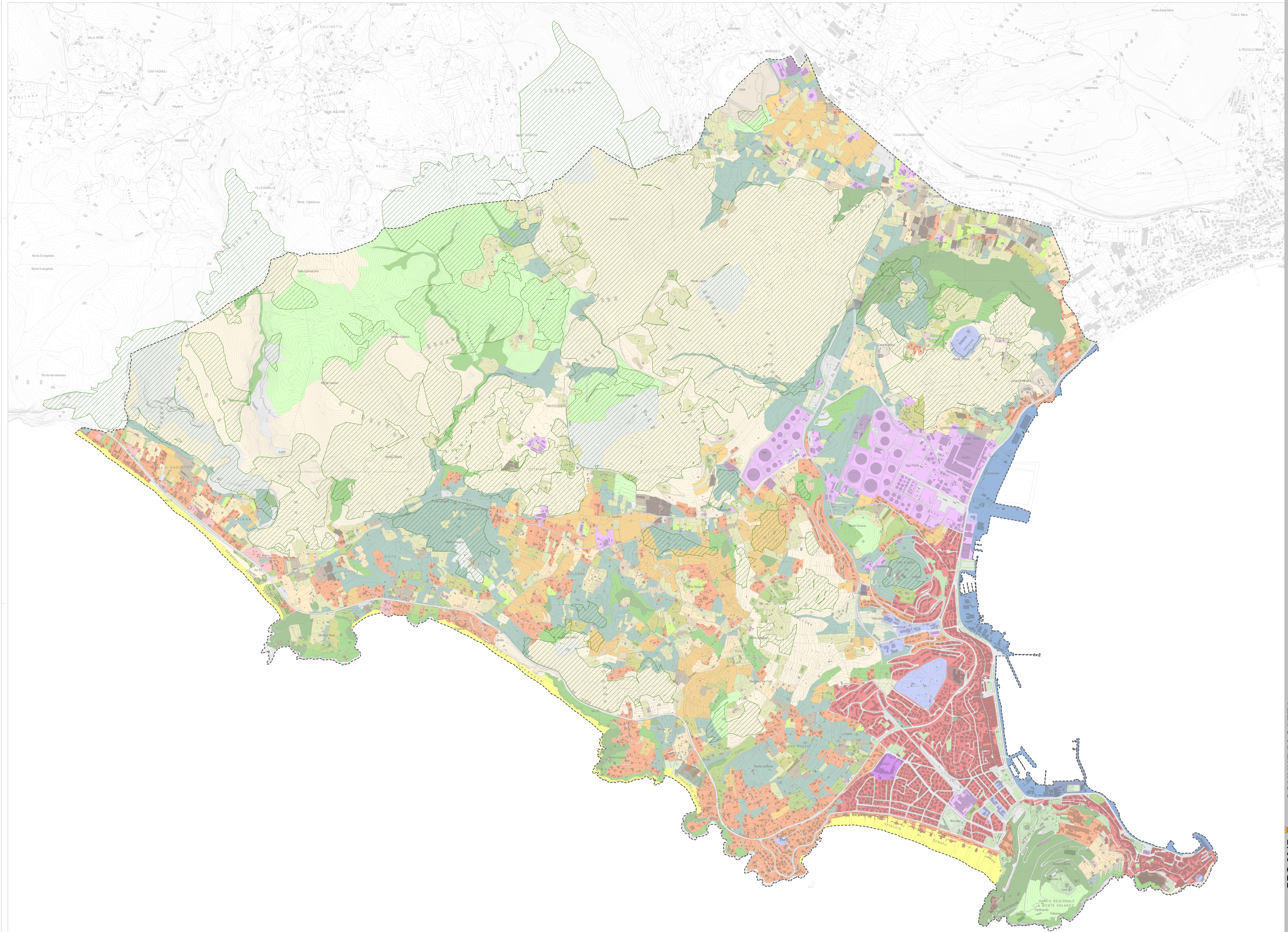
- Limite amministrativo Gaeta
- Aree urbanizzate residenziali
- Aree urbanizzate residenziali a tessuto discontinuo
- Extragrucolo (park, depositi)
- Strutture residenziali isolate
- Aree urb produttive commerciali
- Aree destinate a servizi pubblici, militari e privati

- Insedamenti ospedalieri
- Impianti tecnologici
- Viabilità e Ferrovie
- Aree portuali civili
- Aree portuali militari
- Aree estrattive
- Discariche e depositi di rottami
- Canieri

- Aree verdi urbane (pubblico, private)
- Pertinenze urbane private
- Aree sportive e ricreative
- Campeggi, strutture turistiche ricettive a bungalows
- Aree archeologiche
- Cimiteri
- Seminativi non irrigui
- Culture orticole in pieno campo

- Culture orticole in serra o sotto plastica
- Vigneti
- Frutteti e frutti minori
- Oliveti
- Prati stabili
- Culture temporanee associate a culture permanenti
- Sistemi culturali e particellari complessi
- Territori agrari con presenza di spazi naturali importanti

- Boschi misti di conifere e latifoglie
- Macchia mediterranea
- Gariga
- Aree a ricolonizzazione naturale
- Rocce nude, falesie, affioramenti
- Aree a vegetazione rada
- Spiagge, dune e sabbie
- Aree percorse da incendi (2004-2016)



Legenda

Coordinamento operativo
 Infrastruttura urbana e ferroviaria
 Ing. Franco Di Biase
 US: Lias (A. CASPER)
 Pianificazione urbanistica
 Prof. Arch. Stefano Stanghellini
 US: Fabio Van
 Esperti specializzati
 Prof. Arch. Dini Ticcioni
 Arch. Francesco Nigro
 Dott. Sr. Arch. Lucia Poltrani

Progettisti
 Responsabili Contrattuali
 US: Stefano Stanghellini
 US: Stefano Stanghellini
 Coordinamento Tecnico
 Prof. Arch. Dini Ticcioni
 Arch. Francesco Nigro

Adottato con D.C.C. n. _____ del _____
 Approvato con D.G.R. n. _____ del _____

Direttore Dipartimento di Riquadratura Urbana
 Arch. Roberto Curatelli
 U.O. Pianificazione Territoriale
 R.U.P. Arch. Lias Maria Felliccia
 Arch. Lias Oliveri

Sindaco
 Comm. MIRANO
Assessore Urbanistica
 Lias Felliccia
Segretario Generale
 Dott. Luigi Picone

engineering
 Prof. Arch. Stefano Stanghellini
 Arch. Francesco Nigro

PRG 2017
GAETA
COMUNE DI GAETA
Variante Piano Regolatore Generale (PRG)
 Legge Regionale N. 72/1975 e n. 38/1999
E.2 CARTA DELL'USO DEL SUOLO
 Fonte: Ortofoto 2013

Data: 10.04.2017
 aggiornamento ottobre 2017
QUADRO CONOSCITIVO
 Sezione E
 Studi agronomici e forestali

TAV. **E.2**
 rapp. 1:10 000