

# Legenda

## Elementi geologici

- Rocce prevalentemente calcaree e calcareo-dolomitiche
- Falda di detrito
- Detrito di versante
- Orlo di scarpata di degradazione

## Forme fluviali e di versante dovute al dilavamento

- Deposito colluviale
- Depositi limoso sabbiosi di origine fluviale
- Depositi sabbiosi di origine fluviale

## Forme ed elementi di origine marina, costiera e lagunare

- Spianata di erosione
- Depositi ghiaiosi di origine marina
- Depositi sabbiosi di origine marina
- Area di retroduna o interduna che ha ospitato stagni o paludi

## Grandi superfici di spianamento relitte e forme associate

- Forma spianata, ubicata sui fianchi e alla sommità dei rilievi
- Coltri indifferenziate di alterazione

## Forme e prodotti di alterazione meteorica

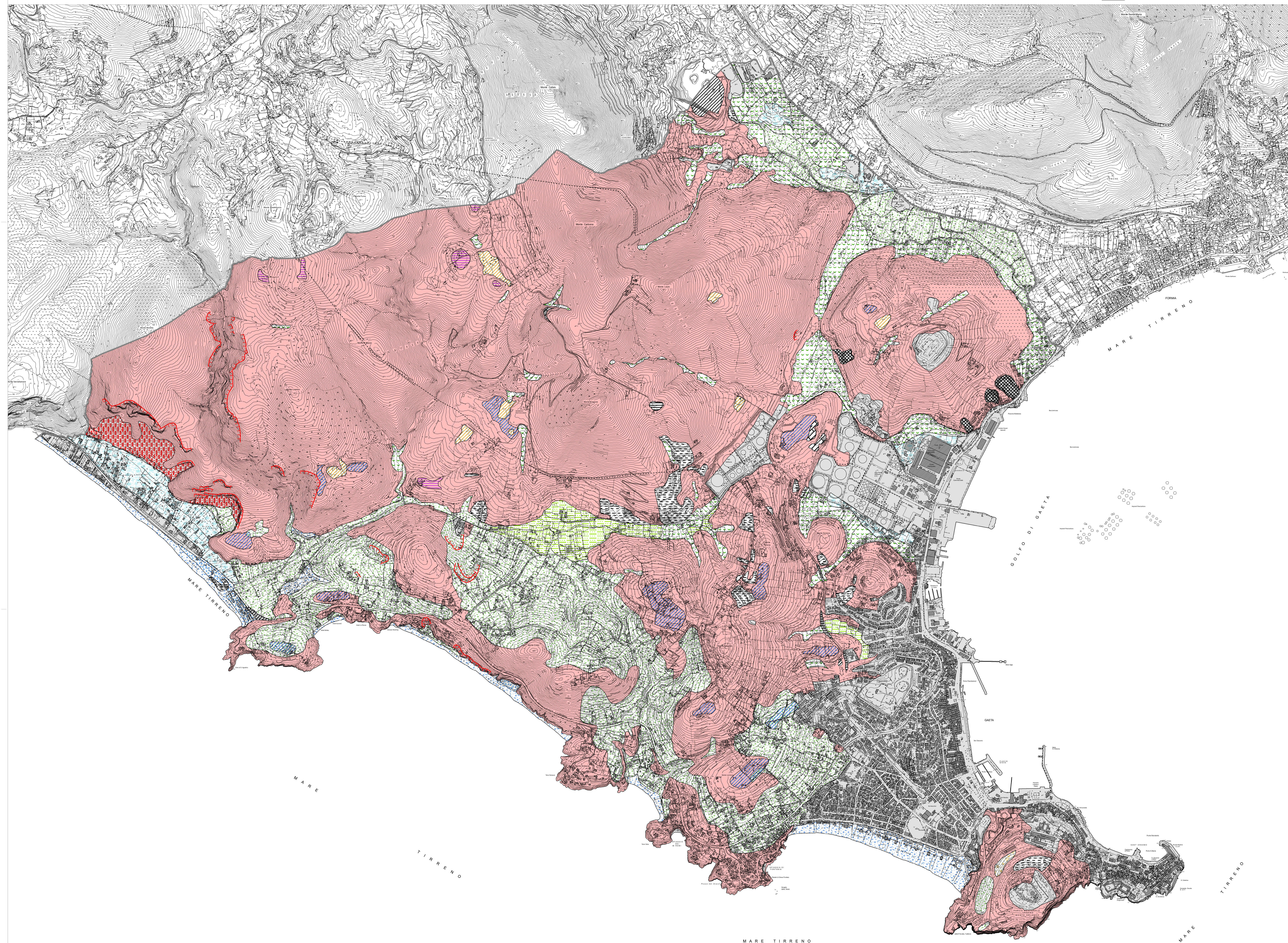
- Coltri indifferenziate di alterazione

## Forme antropiche

- Principali aree urbanizzate
- Cava
- Cava abbandonata
- Discarica
- Superficie di sbancamento
- Terrapieno, area con riporti
- Limite comunale

Nota: la campitura colorata a righe indica che il litotipo è presente sotto una forte copertura antropica

Rielaborato da studi geologici di supporto al PRG vigente



# Legenda

Studi geologici di supporto al PRG  
Dati: Geo. Leonardo MORETTI  
Ing. Simone GARZANO  
Dott. Sc. Amb. Lucia FOLTRAN  
Dott. Sc. Amb. Lucia FOLTRAN  
Dott. Sc. Amb. Lucia FOLTRAN  
Dott. Sc. Amb. Lucia FOLTRAN  
Dott. Sc. Amb. Lucia FOLTRAN  
Dott. Sc. Amb. Lucia FOLTRAN  
Dott. Sc. Amb. Lucia FOLTRAN  
Dott. Sc. Amb. Lucia FOLTRAN

Coordinamento operativo  
Ing. Emma LOVENITALI  
Dott. Sc. Amb. Lucia FOLTRAN  
Dott. Sc. Amb. Lucia FOLTRAN  
Dott. Sc. Amb. Lucia FOLTRAN  
Dott. Sc. Amb. Lucia FOLTRAN  
Dott. Sc. Amb. Lucia FOLTRAN  
Dott. Sc. Amb. Lucia FOLTRAN  
Dott. Sc. Amb. Lucia FOLTRAN  
Dott. Sc. Amb. Lucia FOLTRAN  
Dott. Sc. Amb. Lucia FOLTRAN

Progettisti  
Ing. Emma LOVENITALI  
Dott. Sc. Amb. Lucia FOLTRAN  
Dott. Sc. Amb. Lucia FOLTRAN  
Dott. Sc. Amb. Lucia FOLTRAN  
Dott. Sc. Amb. Lucia FOLTRAN  
Dott. Sc. Amb. Lucia FOLTRAN  
Dott. Sc. Amb. Lucia FOLTRAN  
Dott. Sc. Amb. Lucia FOLTRAN  
Dott. Sc. Amb. Lucia FOLTRAN  
Dott. Sc. Amb. Lucia FOLTRAN

Dirigente Dipartimento di Riqualificazione Urbana  
Arch. Roberto GIUSTI  
U.O. Progettazione Territoriale  
R.U.P. Arch. Luca MASARELLA  
R.U.P. Arch. Luca MASARELLA  
R.U.P. Arch. Luca MASARELLA  
R.U.P. Arch. Luca MASARELLA  
R.U.P. Arch. Luca MASARELLA  
R.U.P. Arch. Luca MASARELLA  
R.U.P. Arch. Luca MASARELLA  
R.U.P. Arch. Luca MASARELLA  
R.U.P. Arch. Luca MASARELLA

Sindaco  
Comm. MIRANO  
Assessore all'Urbanistica  
Luigi CASONE  
Segretario Generale  
Dott. Luigi PULVE

PRG 2017  
COMUNE DI GAETA  
Variante Piano Regolatore Generale (PRG)  
Legge Regionale N. 72/1975 e n. 38/1999  
D.3 Carta geomorfologica  
Data: 10.04.2017  
aggiornamento ottobre 2017  
QUADRO  
CONOSCITIVO  
Sezione D  
Studi geologici  
TAV. D.3  
rapp. 1:10 000