

Legenda

ROCCE LITOIDI

Formazioni carbonatiche (calcarei, calcari dolomitici e dolomie calcaree), senza stratificazione o con stratificazione discontinua o con spessori superiori a 3-5 m
Il retino viola indica zone soggette ad intensa fratturazione

TERRENI PREVALENTEMENTE GRANULARI

Terreni detritici (Breccie di pendio, falde di detrito a granulometria prevalentemente grossolana)

Sabbie rosse eoliche antiche

Sabbie gialle recenti, alluvionali, eoliche e marine

TERRENI PREVALENTEMENTE COESIVI

Terre rosse residuali

Terreni prevalentemente coesivi (colmate, alluvioni)

TERRENI ANTROPICI

Riporti di origine antropica, eterogenei

Piazzale di cava

Orlo di scarpata di frana

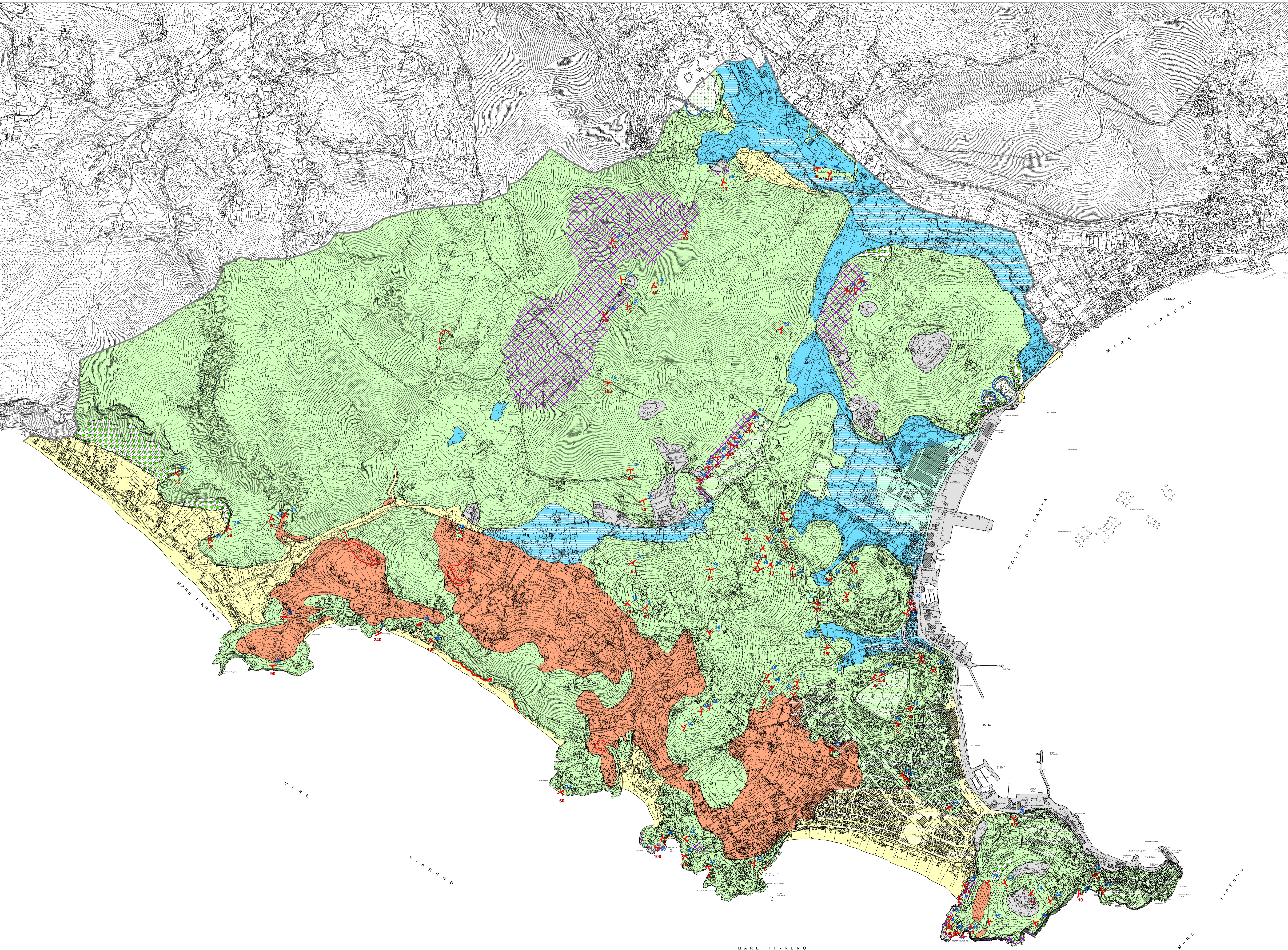
Orlo di scarpata antropica

Orlo di falesia

Giacitura stratificazione (direzione dell'immersione - pendenza)

Limite comunale

Nota: la campitura colorata a righe indica che il litotipo è presente sotto una forte copertura antropica



PRG 2017 **COMUNE DI GAETA**
Variante Piano Regolatore Generale (PRG)
 Legge Regionale N. 72/1975 e n. 38/1999
D.2 Carta geologica di dettaglio

Data: 10.04.2017
 aggiornamento ottobre 2017

QUADRO CONOSCITIVO
 Sezione D
 Studi geologici

TAV. D.2
 rapp. 1:10 000

Studio
 Com. MITRANO
Asses. Urbanistica
 LUIGI GASSIONE
 Segretario Generale
 Dott. Luigi PULICONE

Direttore Dipartimento di Riqualificazione Urbana
 Arch. Roberto GIUSTI
U.O. Pianificazione Territoriale
 R.U.P. Arch. Lisa Maria PELLICOLA

Progettisti
 Uff. Provinciale
 Uff. Ing. ERMINEO GEROMETTA
 Prof. Arch. Stefano STANGHELLINI
 Coordinamento Tecnico
 Dott. Ing. Giacomo NIGRO
 Arch. Francesco NIGRO

Coordinamento operativo
 Prof. Arch. GIOVANNI ANTONELLI
 Ing. ERMINEO GEROMETTA
 Dott. Sc. Arch. LUIGI FOLTRANI
 Ing. FRANCESCO SCAGLIONE
 Arch. Roberto PAROTTO
 Uff. Fabio VANNI
Esperti specializzati
 Sig. Ing. GIUSEPPE TICCIONI
 Prof. Arch. DANILO TICCIONI

Consulenti
 Prof. Arch. GIOVANNI ANTONELLI
 Ing. ERMINEO GEROMETTA
 Dott. Sc. Arch. LUIGI FOLTRANI
 Ing. FRANCESCO SCAGLIONE
 Arch. Roberto PAROTTO
 Uff. Fabio VANNI
Esperti specializzati
 Sig. Ing. GIUSEPPE TICCIONI
 Prof. Arch. DANILO TICCIONI

Stato di avanzamento dell'opera
 Dott. Ing. GIUSEPPE TICCIONI
 Dott. Sc. Arch. LUIGI FOLTRANI
 Ing. FRANCESCO SCAGLIONE
 Arch. Roberto PAROTTO
 Uff. Fabio VANNI
Esperti specializzati
 Sig. Ing. GIUSEPPE TICCIONI
 Prof. Arch. DANILO TICCIONI

Stato di avanzamento dell'opera
 Dott. Ing. GIUSEPPE TICCIONI
 Dott. Sc. Arch. LUIGI FOLTRANI
 Ing. FRANCESCO SCAGLIONE
 Arch. Roberto PAROTTO
 Uff. Fabio VANNI
Esperti specializzati
 Sig. Ing. GIUSEPPE TICCIONI
 Prof. Arch. DANILO TICCIONI

Stato di avanzamento dell'opera
 Dott. Ing. GIUSEPPE TICCIONI
 Dott. Sc. Arch. LUIGI FOLTRANI
 Ing. FRANCESCO SCAGLIONE
 Arch. Roberto PAROTTO
 Uff. Fabio VANNI
Esperti specializzati
 Sig. Ing. GIUSEPPE TICCIONI
 Prof. Arch. DANILO TICCIONI

Stato di avanzamento dell'opera
 Dott. Ing. GIUSEPPE TICCIONI
 Dott. Sc. Arch. LUIGI FOLTRANI
 Ing. FRANCESCO SCAGLIONE
 Arch. Roberto PAROTTO
 Uff. Fabio VANNI
Esperti specializzati
 Sig. Ing. GIUSEPPE TICCIONI
 Prof. Arch. DANILO TICCIONI