

***PIANO COMUNALE DI EMERGENZA DI PROTEZIONE CIVILE  
PRIMA STESURA***

***PROCEDURE OPERATIVE D'INTERVENTO PER GLI SCENARI:***

***EVENTO METEO, IDROGEOLOGICO E IDRAULICO  
EVENTO NEVE, GHIACCIO, ONDATE DI GRANDE FREDDO  
EVENTO INCENDIO BOSCHIVO E INTERFACCIA  
EVENTO SISMICO***



## PROCEDURE OPERATIVE PER LE DIVERSE TIPOLOGIE DI EVENTO

Di seguito vengono descritte, in forma diagrammatica, le Procedure Operative Standard da attuarsi nelle diverse fasi di attivazione per le seguenti tipologie di fenomeni:

Evento meteo, idrogeologico e idraulico;

Evento neve, ghiaccio, ondate di grande freddo;

Evento incendio boschivo e di interfaccia;

~~Evento dighe;~~

Evento sismico.

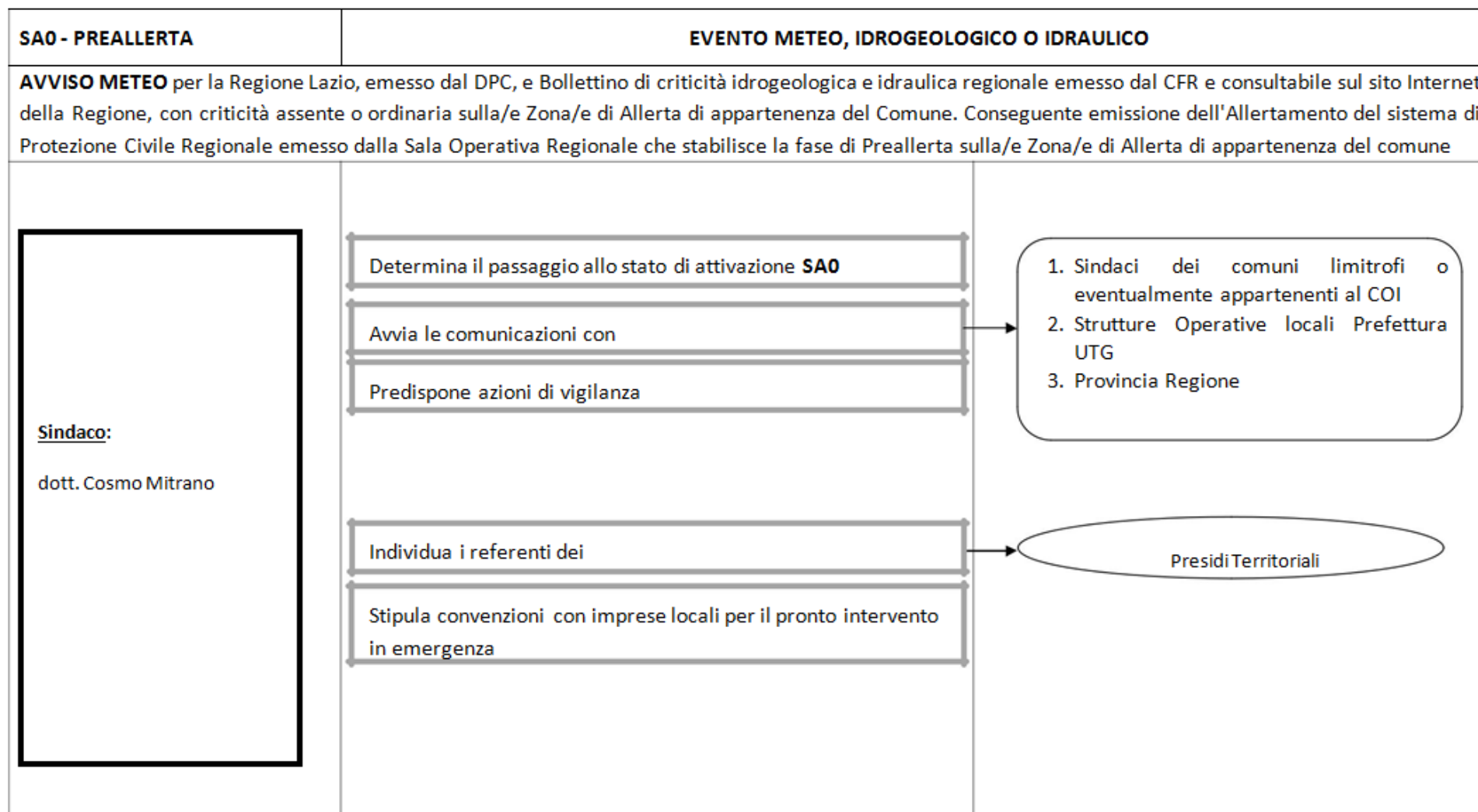
Ciascuna procedura è definita per le diverse fasi di attivazione, distinte in:

- Preallerta, Attenzione, Preallarme, Allarme.
- Per ciascuna tipologia di evento sono esplicitate le condizioni che caratterizzano la singola fase di attivazione.

Ciascuna procedura è strutturata in termini di:

- Soggetto responsabile per l'attivazione della procedura; Attività in cui la procedura si attua;
- Soggetti (eventuali) responsabili delle diverse attività.

# **EVENTO METEO, IDROGEOLOGICO E IDRAULICO: PROCEDURE OPERATIVE STANDARD**



**Funzione 11: Ricognitiva**

**Responsabile:** App.  
Antonio Chiavistelli

**Sostituto:** Ag. Crescenzo  
Conte; Geom. Cristoforo  
Accetta;

**Responsabile** Protezione  
Civile "Fenice": Sig. Aldo  
Baia;

visita la sezione di vigilanza meteorologica e criticità idrogeologica ed idraulica sul sito [www.regione.lazio.it](http://www.regione.lazio.it) per consultare: Bollettino di vigilanza meteorologica per il Lazio, Bollettino di criticità idrogeologica ed idraulica regionale, Avviso di Criticità, Allertamento del sistema regionale di protezione civile ed eventuali aggiornamenti.

Garantisce l'acquisizione delle informazioni attraverso la verifica dei collegamenti telefonici, fax, e-mail

Verifica la disponibilità e la reperibilità delle risorse necessarie a fronteggiare l'eventuale emergenza

Verifica l'aggiornamento dei numeri di reperibilità delle imprese convenzionate per il pronto intervento in emergenza

Verifica l'aggiornamento dei contatti delle strutture sanitarie locali

Consulta il sito [www.centrofunzionalelazio.it](http://www.centrofunzionalelazio.it) per individuare le stazioni meteo-pluvio-idrometriche di interesse per il Comune, e contatta il CFR (N° verde 800276570) per ricevere informazioni di dettaglio sul monitoraggio > e aggiungerei anche il punto: < riceve e valuta eventuali informative emesse dal CFR e disseminate dalla S.O di PCR riguardo il superamento di soglie idrometriche o altri eventi significativi

**Imprese convenzionate:**  
Vedere elenco Comando Polizia Locale  
"Prot. n. 63908 del 19/11/2016, allegato

**Sindaco:**

dott. Cosmo Mitrano

Determina il passaggio allo stato di attivazione **SA1**

Contatta i referenti dei Comuni con cui condivide risorse (in caso di piano intercomunale) e/o i comuni limitrofi/vicini

Valuta le ulteriori strutture da contattare e dà disposizioni riguardo alla Sala Operativa (se esistente)

Attiva

Attiva e dispone l'invio dei

**Funzione n.° 1**

**Tecnica di Valutazione e Pianificazione**

**Responsabile:** Arch. Lilia Pelliccia

**Sostituto:** Ing. Benedetto Di Nitto

Presidi Territoriali

Monitoraggio del **Rio Pontone** e del **fossato Longato**, nei settori a rischio esondazione e non serviti da strumentazione in telemisura.

Rilevamento, a scadenze prestabilite, dei livelli idrici del corso d'acqua presso le sezioni idrauliche di verifica (Località S. Angelo, Ponte confluenza fosso Pirla, Ponte su via Agricoltura, Ponte Casalarga)

**Funzione 1:**

**Tecnica di Valutazione e Pianificazione**

**Responsabile:**

Arch. Lilia Pelliccia

**Sostituto:**

Ing. Benedetto Di Nitto

Stabilisce e mantiene contatti con

Stabilisce e mantiene contatti con

Mantiene i contatti e acquisisce maggiori informazioni con le strutture locali su:

- A. Stato di opere idrauliche (invasi e traverse)
- B. Stato della viabilità nell'area interessata dall'evento  
Stato dei servizi nell'area interessata dall'evento
- C. Misure di interdizione dell'area interessata dall'evento Interventi necessari

Comunica il passaggio allo stato di attivazione **SA1** a

Annota e controfirma orario e contenuto delle comunicazioni ricevute ed effettuate

1. Sindaci dei comuni limitrofi o eventualmente appartenenti al COI
2. Strutture Operative locali
3. Prefettura UTG
4. Provincia
5. Regione

6. Gestori di servizi essenziali (società elettriche, gas, acquedotto, rifiuti, telefoniche...)

1. Sorveglianti idraulici: Volontari di PC (Fenice) e Forze dell'ordine
2. Polizia Municipale
3. Vigili del Fuoco
4. CFS, GdF, CC, PS, CP, polizia provinciale

Polizia Municipale

Misure di protezione della popolazione e di interdizione dell'area interessata dall'evento

**Fenice**, Associazioni di volontariato di PC

**Funzione 1:**

**Tecnica di Valutazione e Pianificazione**

**Responsabile:**

Arch. Lilia Pelliccia

**Sostituto:**

Ing. Benedetto Di Nitto

Consulta il sito [www.centrofunzionalelazio.it](http://www.centrofunzionalelazio.it) per individuare le stazioni meteo-pluvio-idrometriche di interesse per il Comune, e contatta il CFR (N° verde 800276570) per ricevere informazioni di dettaglio sul monitoraggio.

Riceve e valuta eventuali informative emesse dal CFR e disseminate dalla S.O di PCR riguardo il superamento delle soglie idrometriche definite nello scenario di rischio locale (Rio Pontone) o altri eventi significativi

Consulta i capitoli, la cartografia e le tavole degli Scenari predefiniti e dei Piani di emergenza

Verifica la presenza di eventuali manifestazioni che comportino concentrazione straordinaria di popolazione nelle 48 ore successive e ne dà comunicazione al sindaco.

Nello specifico:

- A. mercatini ambulanti
- B. feste di piazza
- C. manifestazioni sportive

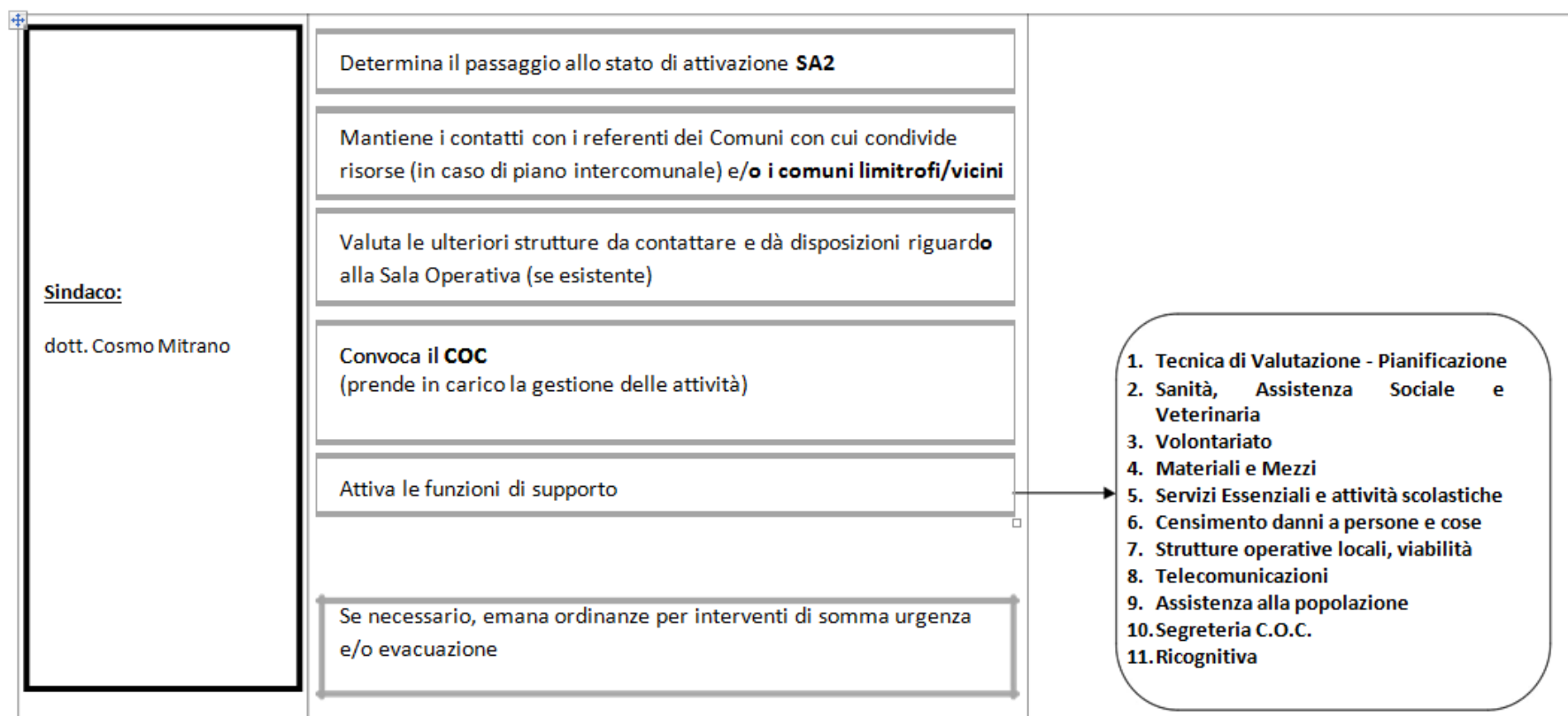
Contatta i responsabili delle funzioni di supporto, anche se non ancora istituito il COC, per verificarne l'effettiva disponibilità e prevedere eventuali sostituzioni, se necessario

Aggiorna il censimento della popolazione presente nelle aree a rischio

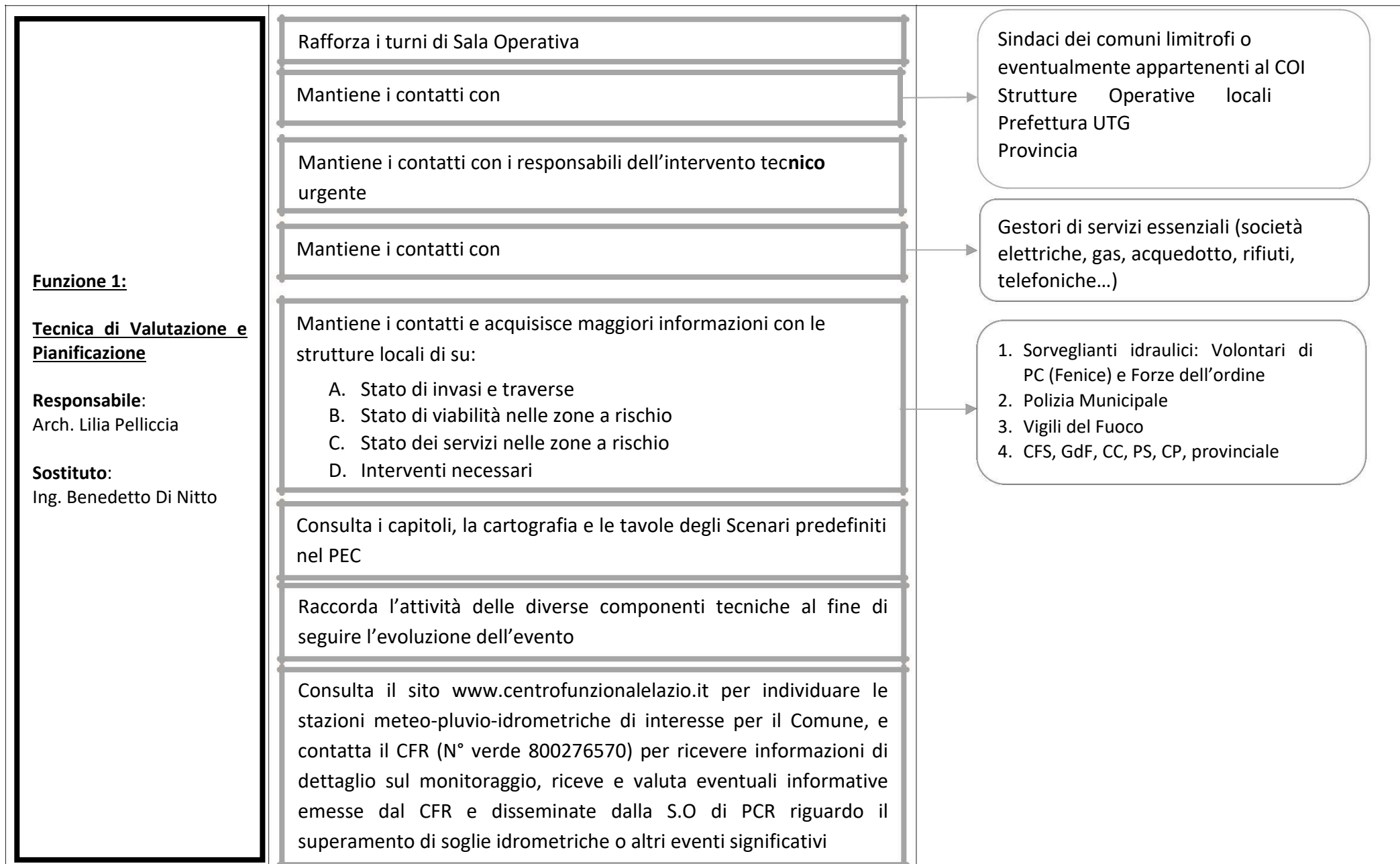
Individua la dislocazione della popolazione con ridotta autonomia (anziani, disabili, bambini)

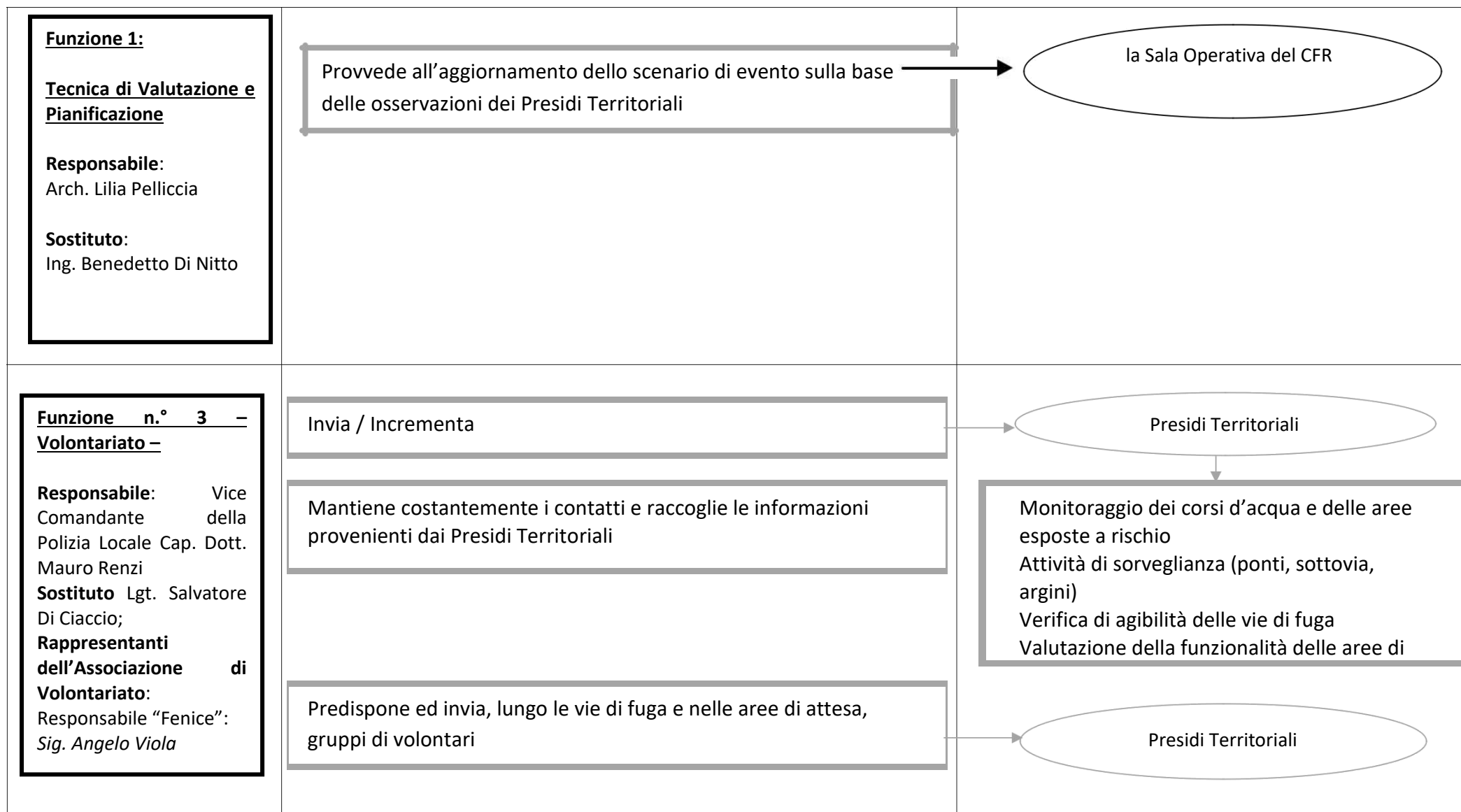
Il sindaco, in caso di necessità, può decidere di convocare il COC a prescindere dallo stato di attivazione in cui ci si trova

SA2 PREALLARME	EVENTO METEO, IDROGEOLOGICO O IDRAULICO
<p><b>Avviso di criticità idrogeologica ed idraulica regionale</b> emesso dal CFR e consultabile sul sito Internet della Regione con criticità elevata sulla/e Zona/e di Allerta di appartenenza del Comune. Conseguente emissione dell'Allertamento del sistema di Protezione Civile Regionale emesso dalla Sala Operativa Regionale che stabilisce la fase di Attenzione sulla/e Zona/e di Allerta di interesse Evento in atto con caratteristiche di <b>moderata</b> criticità</p> <p>Al superamento delle soglie riferite al sistema di allertamento locale tale da far scattare l'<b>SA2</b>.</p> <p>All'aggravarsi della situazione nei punti critici monitorati a vista dai presidi territoriali:</p>	



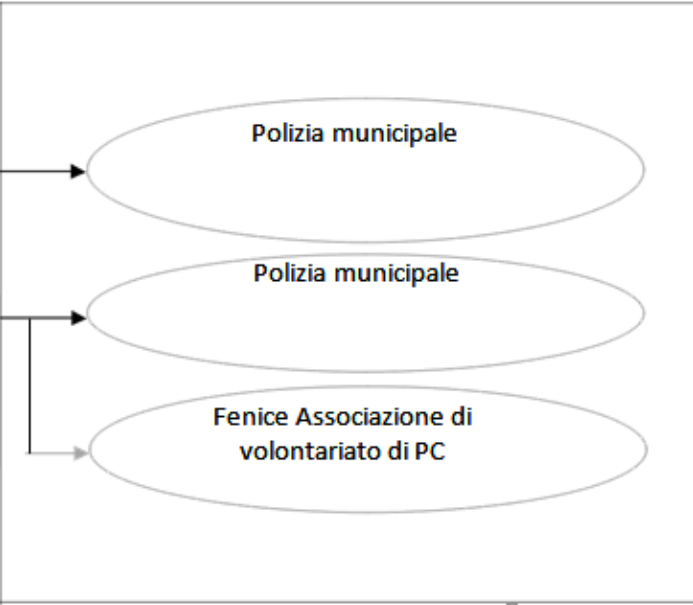






<p><b>Funzione n.° 6 –</b>  <b>Censimento danni a</b>  <b>persone e cose –</b>  <b>Responsabile:</b> Dott.ssa  Laura Tipaldi; –  <b>Sostituto :</b> Ing. Antonio  Di Tucci;  <b>Tecnici:</b> Geom. Stefano  Vecchiariello; Geom.  Antonio Rossetti</p>	<p>Effettua il censimento della popolazione presente in strutture  sanitarie a rischio</p> <p>Predisporre le attivazioni necessarie alle verifiche dei danni che  potranno essere determinati dall’evento</p>	
<p><b>Funzione n.° 2 –</b>  <b>Sanità, Assistenza</b>  <b>Sociale e Veterinaria –</b>  <b>Responsabile:</b>  Dr. Enrico Mirante,  Direttore del Pronto  Soccorso del Presidio  Ospedaliero Sud;  <b>Personale Croce Rossa</b>  <b>Italiana</b> – Comitato  Locale Sud Pontino:  <b>Responsabile:</b> Sig.  Emilio Donaggio,  <b>Delegato:</b> Sig. Enzo  Sparagna;  <b>Personale Assistenti</b>  <b>sociali Comune di</b>  <b>Gaeta;</b> Dott.ssa Nadia  Ciccolella; Dott.ssa  Rossella Porceddu</p>	<p>Mantiene i contatti le strutture sanitarie locali</p> <p>Individua le strutture sanitarie a rischio in cui sono presenti pazienti  gravi</p> <p>Verifica la disponibilità delle strutture deputate ad accogliere i  pazienti in trasferimento</p> <p>Individua, tramite indicazioni delle A.S.L., le abitazioni a rischio in cui  sono presenti persone non autosufficienti</p> <p>Attiva i volontari necessari per il trasporto di persone non  autosufficienti</p> <p>Predisporre ed invia uomini e mezzi necessari alla messa in sicurezza  del patrimonio zootecnico delle aree a rischio.</p>	<p>→ Fenice Associazione di volontariato di PC</p> <p>→ Fenice Associazioni di volontariato di PC</p>

<p><b><u>Funzione n.° 5 – Servizi essenziali e attività scolastiche –</u></b>  <b>Responsabile:</b> Dott.ssa Anna Maria De Filippis.</p>	<p>Mantiene i contatti con i rappresentanti degli enti e delle società erogatrici di servizi essenziali</p> <p>Invia sul territorio i tecnici per verificare la funzionalità e la messa in sicurezza delle reti dei servizi comunali.</p>	<p><b>Sostituti:</b> Ing. Giandomenico Valente - Geom. Francesco Nardi;  Responsabile Polizia Locale : App.Sc. Donatella Ialongo; - ENEL Sig. Marco Marzullo; ITALGAS Sig. Sergio Acciarri; TELECOM Sig. Nazzareno Gatta; ACQUALATINA Geom. Giuseppina Colantoni (Manutenzione Reti); Sig. Attilio Di Nardo (Acque Reflue); Sig. Ventura Prisco, (Acque Potabili); Sig.ra Natascia Dell’Orto (Acque Reflue); Sig. Antonio RAPONI (Manutenzione Reti);</p>
<p><b><u>Funzione n.° 4 – Materiali e Mezzi –</u></b></p> <p>Responsabile: Sig. Aldo Baia –</p> <p>Sostituti: Rag. Maria Annunziata Stenta e Dott.ssa Maria Veronica Gallinaro;</p>	<p>Verifica le esigenze e le disponibilità di materiali e mezzi necessari all’assistenza alla popolazione</p> <p>Verifica l’effettiva disponibilità delle aree di emergenza, con particolare riguardo alle aree di accoglienza per la popolazione</p> <p>Predisporre ed effettua il posizionamento degli uomini e dei mezzi presso i cancelli individuati per vigilare sul corretto deflusso del traffico</p> <p>Predisporre ed effettua il posizionamento degli uomini e dei mezzi per il trasporto della popolazione nelle aree di accoglienza</p> <p>Predisporre le squadre per la vigilanza degli edifici che possono essere evacuati</p> <p>Mantiene i contatti con le imprese convenzionate per il pronto intervento in emergenza</p>	<p>Fenice, Associazioni di volontariato di PC</p> <p>Fenice Associazione di volontariato PC</p> <p>Fenice Associazione di volontariato di PC</p> <p>Imprese convenzionate: in elenco allegato (Comando Polizia Locale)</p>

<p><b><u>Funzione n.° 7 – Strutture Operative Locali, Viabilità –</u></b></p> <p><b>Responsabile:</b> Vice Comandante della Polizia Locale Cap. Dott. Mauro <u>Renzi</u> –</p> <p><b>Sostituto:</b> App. Sc. Antonio Chiavistelli</p>	<p>Verifica la percorribilità delle infrastrutture viarie</p> <p>Dispone l'eventuale chiusura di infrastrutture viarie e individua percorsi alternativi</p> <p>Assicura il controllo del traffico da e per le zone interessate dagli eventi previsti o già in atto</p> <p>Individua le vie preferenziali per il soccorso</p> <p>Individua le vie preferenziali per l'evacuazione</p>	 <pre> graph LR     A[Polizia municipale]     B[Polizia municipale]     C[Fenice Associazione di volontariato di PC]     D1[Verifica la percorribilità delle infrastrutture viarie] --&gt; A     D2[Dispone l'eventuale chiusura di infrastrutture viarie e individua percorsi alternativi] --&gt; B     D3[Assicura il controllo del traffico da e per le zone interessate dagli eventi previsti o già in atto] --&gt; C     D4[Individua le vie preferenziali per il soccorso]     D5[Individua le vie preferenziali per l'evacuazione]   </pre>
<p><b><u>Funzione n.° 8 Telecomunicazione</u></b></p> <p><b>Responsabile:</b> Sig. Stefano <u>Vecchiariello</u></p> <p><b>Sostituto:</b> Sig. Cosmo <u>Furno</u></p>	<p>Attiva il contatto con i referenti locali degli enti gestori dei servizi di telecomunicazione e i radioamatori</p> <p>Predisporre le dotazioni per il mantenimento delle comunicazioni in emergenza</p> <p>Verifica il sistema di comunicazioni adottato</p> <p>Fornisce e verifica gli apparecchi radio in dotazione</p> <p>Garantisce il funzionamento delle comunicazioni in allarme</p>	

**Funzione n.° 9 –**

**Assistenza alla  
popolazione -**

Responsabile: Vice  
Brig. Cosmo Carriere –  
Sostituto: Cosmo Prats

Verifica la disponibilità delle strutture ricettive nella zona

Allerta le associazioni di volontariato individuate per il trasporto, assistenza, alla popolazione presente nelle aree nelle strutture sanitarie e nelle abitazioni in cui sono presenti malati gravi

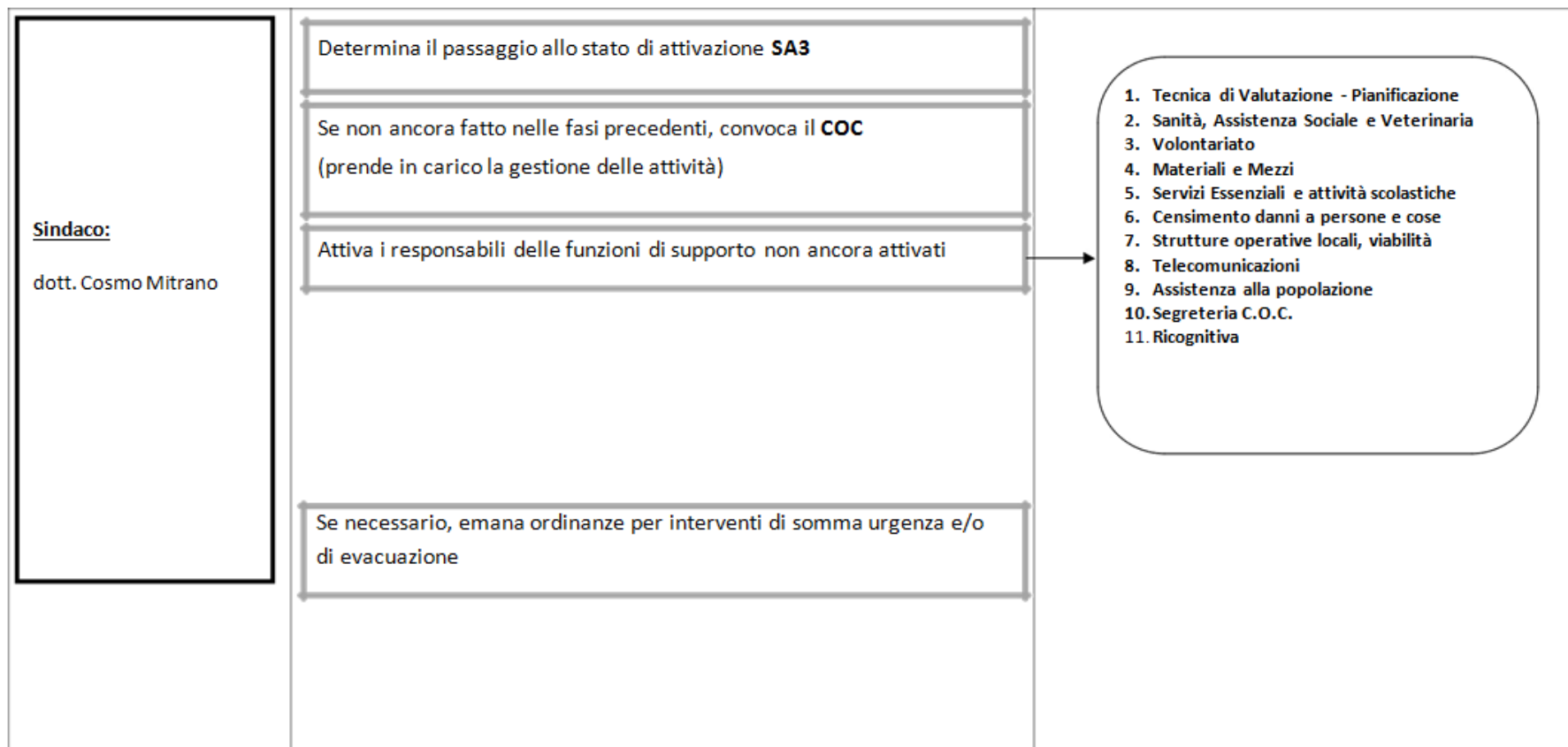
Verifica la funzionalità dei sistemi di allarme predisposti per gli avvisi alla popolazione

Allerta le squadre individuate per la diramazione dei messaggi di allarme alla popolazione con eventuale indicazione degli itinerari di afflusso e deflusso

FENICE Associazione di  
Volontariato di PC

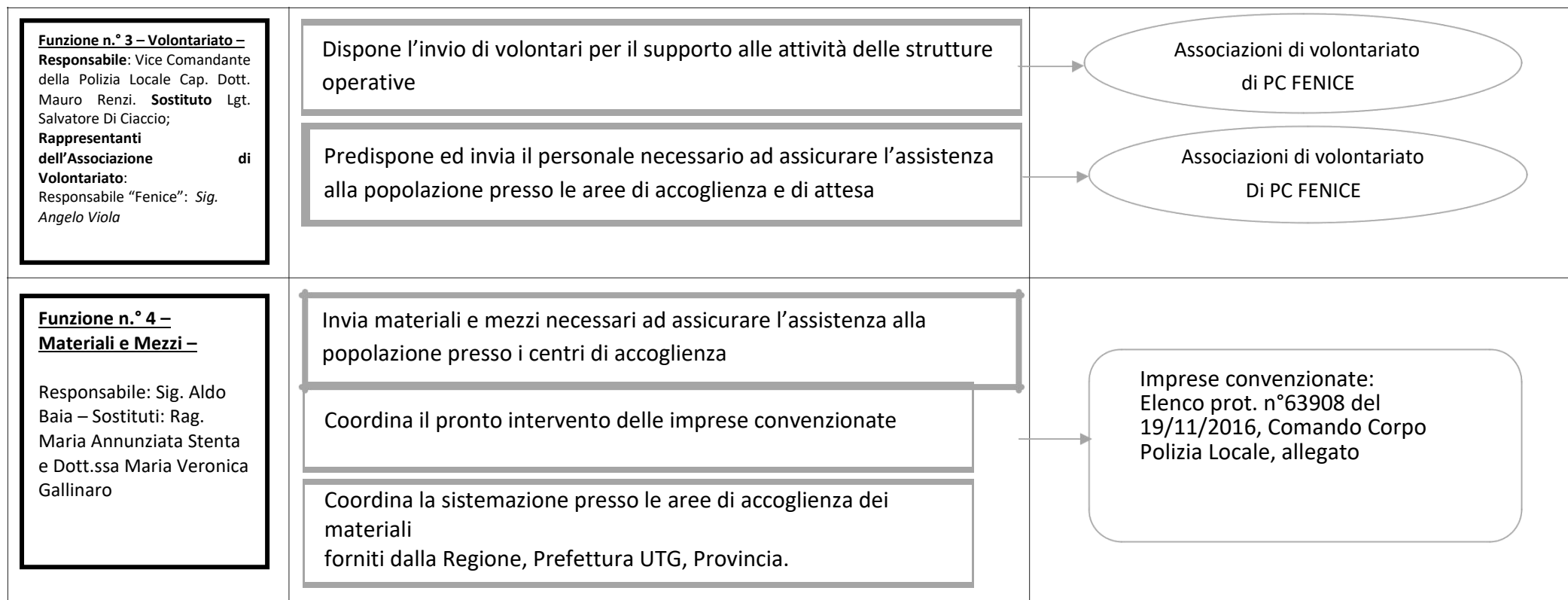
FENICE Associazione di  
Volontariato di PC

<b>SA3 ALLARME</b>	EVENTO METEO, IDROGEOLOGICO, IDRAULICO
<p>Evento in atto con <b>elevata criticità</b></p> <p>Al superamento delle soglie riferite al sistema di allertamento locale tale da far scattare l'<b>SA3</b></p>	



<p><b><u>Funzione 1:</u></b></p> <p><b><u>Tecnica di Valutazione e Pianificazione</u></b></p> <p><b>Responsabile:</b> Arch. Lilia Pelliccia</p> <p><b>Sostituto:</b> Ing. Benedetto Di Nitto</p>	<p>Mantiene contatti con</p> <p>Mantiene contatti con i responsabili dell'intervento tecnico urgente</p> <p>Contatta ed attiva telefonicamente in turnazione il personale della Sala Operativa (se esistente) fuori servizio</p> <p>Verifica costantemente la dislocazione dei Presidi Territoriali</p>	<p>Sindaci dei comuni limitrofi o appartenenti al COI Strutture Operative locali Prefettura UTG Provincia Regione Polizia Municipale Forze dell'ordine Vigili del Fuoco Guardia di Finanza Corpo forestale dello stato</p>
<p><b><u>Funzione n.° 2 – Sanità, Assistenza Sociale e Veterinaria –</u></b></p> <p><b>Responsabile:</b> Dr. Enrico Mirante, Direttore del Pronto Soccorso del Presidio Ospedaliero Sud; <b>Personale Croce Rossa Italiana –</b> Comitato Locale Sud Pontino; <b>Responsabile:</b> Sig. Emilio Donaggio, <b>Delegato:</b> Sig. Enzo Sparagna; <b>Personale Assistenti sociali Comune di Gaeta;</b> Dott.ssa Nadia Ciccolella; Dott.ssa</p>	<p>Coordina l'attività delle diverse componenti sanitarie locali</p> <p>Assicura l'assistenza sanitaria e psicologica agli evacuati</p> <p>Coordina l'attività delle squadre di volontari presso le abitazioni delle persone non autosufficienti</p> <p>Coordina l'assistenza sanitaria presso le aree di attesa e di accoglienza</p> <p>Coordina le attività di messa in sicurezza del patrimonio zootecnico</p>	<p>Associazioni di volontariato di PC FENICE</p>





**Funzione n.° 6 –  
Censimento danni a  
persone e cose –**

**Responsabile:** Dott.ssa  
Laura Tipaldi; –

**Sostituto :** Ing. Antonio  
Di Tucci;

**Tecnici:** Geom. Stefano  
Vecchiariello; Geom.  
Antonio Rossetti

Provvede al censimento della popolazione evacuata e di quella presente nelle aree di attesa e di accoglienza attraverso una specifica modulistica

Accerta l'avvenuta completa evacuazione delle aree a rischio

Avvia controlli antisciacallaggio nelle zone evacuate

**Funzione n.° 9 –  
Assistenza alla  
popolazione -**

Responsabile: Vice  
Brig. Cosmo Carriere –  
Sostituto: Cosmo Prats

Provvede ad attivare il sistema di allarme

Coordina le attività di evacuazione della popolazione dalle aree a rischio

Garantisce la prima assistenza e l'informazione nelle aree di attesa

Garantisce il trasporto della popolazione verso le aree di accoglienza

Garantisce l'assistenza alla popolazione nelle aree di attesa e nelle aree di accoglienza

Provvede al ricongiungimento delle famiglie

Fornisce le informazioni circa l'evoluzione del fenomeno in atto e la risposta del sistema di protezione civile

Garantisce la diffusione delle norme di comportamento in relazione alla situazione in atto

## EVENTO NEVE, GHIACCIO, ONDATE DI FREDDO: PROCEDURE OPERATIVE STANDARD

### SA0 - PREALLERTA

Bollettino di **vigilanza meteorologica** giornaliero per la Regione Lazio con possibilità di precipitazioni nevose attese **nell'arco delle successive 48 ore. Compiti delle Funzioni di supporto interessate.**

**Funzione n.° 4 –  
Materiali e Mezzi -**

Responsabile: Sig. Aldo Baia – Sostituti: Rag. Maria Annunziata Stenta e Dott.ssa Maria Veronica Gallinaro

**Funzione n.° 3 –  
Volontariato –**

**Responsabile:** Vice Comandante della Polizia Locale Cap. Dott. Mauro Renzi. **Sostituto** Lgt. Salvatore Di Ciaccio;  
**Rappresentanti dell'Associazione di Volontariato:**  
Responsabile "Fenice":  
*Sig. Angelo Viola*

Verificare le scorte di sale da disgelo e graniglia

Predisporre personale, mezzi e attrezzature per il trattamento preventivo di salatura delle strade

Individuare il personale effettivamente disponibile, compresa l'eventuale mano d'opera straordinaria da impiegare nel servizio di sgombero neve

Individuare ditte private con mezzi sgombraneve da impiegare eventualmente nel territorio comunale

Predisporre personale e mezzi per il controllo delle alberature, nelle aree di competenza comunale, adottando tutte le iniziative necessarie per limitare i danni alle persone e alle cose derivanti dall'accumulo di neve ed alla possibile caduta di rami o di alberi

Verificare la dislocazione dei mezzi, la loro efficienza e la disponibilità di quanto necessario al loro tempestivo approntamento per l'impiego (lame, catene, ecc)

Eventuale emissione di ordinanza sindacale per l'obbligo di transito con pneumatici da neve o con catene a bordo

### SA1 - ATTENZIONE

Bollettino di **vigilanza metereologica** giornaliero per la Regione Lazio con possibilità di precipitazioni nevose attese **nell'arco delle successive 24 ore. Compiti delle due Funzioni di supporto interessate.**

**Funzione n.° 4 –  
Materiali e Mezzi -**

Responsabile: Sig. Aldo Baia – Sostituti: Rag. Maria Annunziata Stenta e Dott.ssa Maria Veronica Gallinaro

Concordare con il Direttore Didattico Regionale l'attuazione di ogni intervento necessario ad assicurare la agibilità di ciascun Istituto, valutando anche l'opportunità di chiusura delle scuole nei casi di maggiore criticità  
Predisporre le attività tese a garantire la sicurezza della circolazione di mezzi pubblici e privati raccordandosi con le strutture di pubblico trasporto (aziende e taxi) per la continuità del servizio  
Attuare appropriati interventi atti a mitigare le difficoltà delle fasce sociali più deboli, con particolare riguardo alle persone senza fissa dimora (segue)

<p><b><u>Funzione 1:</u></b></p> <p><b><u>Tecnica di Valutazione e Pianificazione</u></b></p> <p><b>Responsabile:</b> Arch. Lilia Pelliccia</p> <p><b>Sostituto:</b> Ing. Benedetto Di Nitto</p>	<p>Contattare le ditte private preventivamente individuate per accertare la reale disponibilità di idonei mezzi sgombraneve da impiegare nel territorio comunale</p> <p>Attivare un costante flusso informativo con le altre strutture del Servizio di Protezione Civile presenti in zona (Distaccamenti VV.FF., ANAS, Provincia, Comunità Montane, Forze di Polizia, CFS, Associazioni di Volontariato, società erogatrici di servizi essenziali</p> <p>Preparare i materiali da puntellamento Dislocare la segnaletica stradale</p> <p>Fare in modo che i mezzi pubblici siano dotati di catene da neve da tenere a bordo</p> <p>Informare la Prefettura circa l'evoluzione della situazione</p>
<p><b>SA2 - PREALLARME</b></p>	
<p><b>Avviso di criticità moderata: Compiti dei soggetti/ Funzioni di supporto interessate.</b></p>	
<p><b><u>Compiti del Sindaco:</u></b></p> <p>dott. Cosmo Mitrano</p>	<p>Convocare il COC</p> <p>Convocare nella sede comunale i responsabili delle strutture operative di protezione civile, comprese quelle del volontariato, e delle squadre comunali di intervento</p> <p>Garantire un controllo continuo delle zone a rischio</p> <p>Stabilire, tramite i Vigili Urbani, opportuni contatti con Vigili del Fuoco, polizia Stradale, carabinieri, CFS, per la tempestiva chiusura di tratti stradali critici, soggetti a forte innevamento</p> <p>Informare la Prefettura circa l'evoluzione della situazione</p>
<p><b>SA3 – ALLARME: Compiti dei soggetti/ Funzioni di supporto interessate.</b></p>	
<p><b>Avviso di criticità elevata:</b> Evento persistente in corso (manto stradale coperto con conseguente difficoltà di circolazione)</p>	
<p><b>Sindaco</b></p>	<p>Informare la Prefettura e mantenere collegamenti costanti</p> <p>Emettere ordinanze</p>

## Polizia Municipale

### Ufficio tecnico

#### **Funzione n.° 2 – Sanità, Assistenza Sociale e**

##### **Veterinaria – Responsabile:**

Dr. Enrico Mirante, Direttore  
del Pronto Soccorso del  
Presidio Ospedaliero Sud;

##### **Personale Croce Rossa**

**Italiana** – Comitato Locale Sud

Pontino: **Responsabile:** Sig.

Emilio Donaggio, **Delegato:**

Sig. Enzo Sparagna;

##### **Personale Assistenti sociali**

**Comune di Gaeta;** Dott.ssa

Nadia Ciccolella; Dott.ssa

Rossella Porceddu

#### **Funzione n.° 7 – Strutture Operative Locali, Viabilità –**

Responsabile: Vice

Comandante della Polizia

Locale Cap. Dott. Mauro Renzi

– Sostituto: App. Sc. Antonio

Chiavistelli

#### **Funzione n.° 4 – Materiali e**

**Mezzi** – Responsabile: Sig.

Aldo Baia – Sostituti: Rag.

Maria Annunziata Stenta e

Dott.ssa Maria Veronica

Gallinaro

#### **Funzione n.° 5 – Servizi essenziali e attività**

**scolastiche** – Responsabile:

Dott.ssa A.M. De **Filippis;** -

**Sostituti: Ing. G.Valente-**

**Geom. F.Nardi; Responsabile**

**Polizia** Locale : App.Sc. D.

Ialongo; - ENEL Sig. M.

Marzullo; ITALGAS Sig.

S.Acciarri; TELECOM Sig. N.

Gatta; ACQUALATINA Geom.

Giuseppina Colantoni

(Manutenzione Reti); Sig. A. Di

Nardo (Acque Reflue); Sig. V.

Prisco, ( Acque Potabili); Sig.ra

N. Dell’Orto (Acque Reflue);

Sig. A.RAPONI (Manutenzione

Reti);

Verificare transitabilità delle strade a rischio Posizionare

la segnaletica

Tenere contatti radio con squadre operative

Disciplinare le segnalazioni

Informare aziende di trasporto pubblico

Tenere contatti con i referenti delle funzioni di supporto Tenere

contatti con ditte private

Provvede a tenere sotto controllo le situazioni particolarmente disagiate  
che in caso di neve possono aggravarsi quali diversamente abili, anziani,  
persone residenti in strutture di emergenza o abitazioni isolate e persone  
senza fissa dimora

Provvede in caso di necessità al loro trasferimento in idonee strutture di  
accoglienza

Provvede all'alimentazione degli animali

Provvede, in caso di necessità, al trasferimento degli animali in idonee  
strutture (stalle)

Provvede alla raccolta carcasse in aree idonee ed esegue operazioni  
residuali collegate all'evento

Attivare le squadre operative che si occuperanno

principalmente delle spargimento del sale

Rifornire il magazzino sulla base dei consumi e necessità

Attivare, ove se ne renda necessario le ditte private

preventivamente individuate

Gestisce, tramite il referente dell'ente di gestione dell'erogazione dei  
servizi, il personale del medesimo per il ripristino delle linee e/o delle  
utenze

Mantiene contatti con il Dirigente Scolastico dai plessi interessati  
dall'evento

**Funzione n.° 3 –**

**Volontariato –**

Responsabile: Vice

Comandante della Polizia

Locale Cap. Dott. Mauro

Renzi – Sostituto Lgt.

Salvatore Di Ciaccio;

Rappresentanti

dell'Associazione di

Volontariato:

Responsabile "Fenice":

*Sig. Angelo Viola;*

Effettua in collaborazione con la Polizia Municipale il monitoraggio delle zone assegnate e la chiusura delle strade

Provvede allo sgombero della neve

Rimane a disposizione per eventuali nuove esigenze urgenti

Mantiene i collegamenti radio con la squadra operativa, la Polizia Municipale e costituisce il punto unico di ricezione

delle chiamate dei cittadini (in sala operativa C.O.C.) dando al tempo stesso indicazioni circa la percorribilità delle strade e programmi di interventi e comunica ai gruppi operativi eventuali emergenze.

## EVENTO INCENDIO BOSCHIVO E D'INTERFACCIA: PROCEDURE OPERATIVE STANDARD

SA0 - PREALLERTA	Evento incendio d'interfaccia
<p>Nel periodo di <b>campagna A.I.B.</b>  <b>Bollettino di previsione nazionale incendi boschivi</b> con pericolosità <b>media</b>  In caso di incendio boschivo in atto nel territorio comunale</p>	
Sindaco, dott. Cosmo Mitrano	<div> <div>Determina il passaggio allo stato di attivazione <b>SA0</b></div> <div>Avvia le comunicazioni con</div> <div>Predisporre azioni di vigilanza</div> </div> <div> <div>Individua i referenti di</div> <div>Stipula convenzioni con imprese locali per il pronto intervento in emergenza</div> </div> <div> <div> Sindaci dei comuni limitrofi o appartenenti al COI  Strutture Operative locali  Prefettura UTG  Provincia  Regione </div> <div> Presidi Territoriali  Squadre AIB </div> </div>



**Funzione n.° 11 –**

**Ricognitiva -**

Responsabile: App.  
Antonio Chiavistelli –  
Sostituto: Ag.  
Crescenzo Conte;  
Geom. Cristoforo  
Accetta; Responsabile  
Protezione Civile  
"Fenice": Sig. Aldo  
Baia

Consulta il **Bollettino di vigilanza meteorologica per il Lazio**  
[www.regione.lazio.it](http://www.regione.lazio.it) (frequenza di emissione giornaliera)

Garantisce l'**acquisizione delle informazioni attraverso la verifica**  
dei collegamenti telefonici, fax, e-mail

Verifica la disponibilità e la reperibilità delle risorse **necessarie a**  
fronteggiare l'eventuale emergenza

Verifica l'aggiornamento dei numeri di **reperibilità delle imprese**  
convenzionate per effettuare interventi di pronto intervento in  
emergenza

Verifica l'aggiornamento dei contatti **delle strutture sanitarie locali**

Attiva

Stabilisce un contatto con i responsabili dell'intervento tecnico  
urgente

Imprese convenzionate: elenco Comando  
corpo Polizia Locale Prot. n. 63908 del  
19/11/2016, allegato

Presidi Territoriali

Attività di sopralluogo e valutazione

Squadre AIB

Preparazione di materiali e mezzi necessari per  
le operazioni di spegnimento

DOS (Direttore delle Operazioni  
di Spegnimento)

**SA1 - ATTENZIONE****Evento incendio d'interfaccia****Bollettino di previsione nazionale incendi boschivi con pericolosità alta**

In caso di incendio boschivo in atto nel territorio comunale, con possibile propagazione verso le zone di interfaccia (secondo le valutazioni del DOS)

Sindaco dott. Cosmo  
Mitrano

Determina il passaggio allo stato di attivazione **SA1**

Contatta i referenti dei Comuni con cui condivide risorse (in caso di piano intercomunale) e/o i comuni limitrofi/vicini

Valuta le ulteriori strutture da contattare e da disposizioni riguardo alla Sala Operativa (se esistente)

Attiva

Attiva e dispone l'invio di

**Funzione 1:** Responsabile tecnica di Pianificazione e valutazione

Squadre AIB

Inizio delle operazioni di spegnimento nelle zone indicate dal DOS

**Funzione n.° 1 –**  
**Tecnica di**  
**Valutazione –**  
**Pianificazione -**

Responsabile: Arch.  
Lilia Pelliccia –  
Sostituto: Ing.  
Benedetto Di Nitto

Stabilisce e mantiene contatti con

Stabilisce e mantiene contatti con

Mantiene i contatti e acquisisce maggiori informazioni su:  
Propagazione dell'incendio verso le zone d'interfaccia  
Stato della viabilità nell'area interessata dall'evento  
Stato dei servizi nell'area interessata dall'evento  
Misure di interdizione dell'area interessata  
dall'evento Interventi necessari  
con le strutture locali di:

Stabilisce un contatto con i responsabili dell'intervento tecnico  
urgente

Comunica il passaggio allo stato di attivazione **SA1** a

Annota e controfirma orario e contenuto delle comunicazioni  
ricevute ed effettuate

Sindaci dei comuni limitrofi o  
eventualmente appartenenti al COI  
Strutture Operative locali  
Prefettura UTG

Provincia  
Regione

Gestori di servizi essenziali  
(società elettriche, gas,  
acquedotto, rifiuti, telefoniche...)

Polizia Municipale  
Forze dell'ordine  
Vigili del Fuoco  
Guardia di Finanza

DOS (Direttore delle Operazioni  
di Spegnimento)

Polizia Municipale

Misure di protezione della popolazione e di  
interdizione dell'area interessata

Associazioni di volontariato

**Funzione n.° 1 –**  
**Tecnica di**  
**Valutazione –**  
**Pianificazione -**

Responsabile: Arch.  
Lilia Pelliccia –  
Sostituto: Ing.  
Benedetto Di Nitto

Consulta i capitoli, la cartografia e le tavole degli Scenari predefiniti e dei Piani di emergenza

Verifica la presenza di eventuali manifestazioni che comportino concentrazione straordinaria di popolazione nelle 48 ore successive e ne dà comunicazione al sindaco.

Nello specifico:

    mercatini ambulanti  
    feste di piazza  
    manifestazioni sportive

Contatta i responsabili delle funzioni di supporto, anche se non ancora istituito il COC, per verificarne l'effettiva disponibilità e prevedere eventuali sostituzioni, se necessario.

Aggiorna il censimento della popolazione presente nelle aree a rischio

Individua la dislocazione della popolazione con ridotta autonomia (anziani, disabili, bambini)

**SA2 PREALLARME****Evento incendio d'interfaccia**

In caso di incendio boschivo in atto nel territorio comunale, con sicura propagazione **verso le zone di interfaccia** (secondo le valutazioni del DOS)

Sindaco: dott. Cosmo Mitrano

Determina il passaggio allo stato di attivazione **SA2**

Convoca il **COC**


(prende in carico la gestione delle attività)

Mantiene i contatti con i referenti dei Comuni con cui condivide risorse (in caso di piano intercomunale) e/o i comuni limitrofi/vicini

Valuta le ulteriori strutture da contattare e dà disposizioni riguardo alla Sala Operativa (se esistente)

Attiva le funzioni di supporto

Se necessario, emana ordinanze per interventi di somma urgenza

- 
1. Tecnica e di Pianificazione
  2. Sanità, Assistenza Sociale e Veterinaria
  3. Volontariato
  4. Materiali e Mezzi
  5. Servizi Essenziali
  6. Censimento danni a persone e cose
  7. Strutture operative locali, viabilità
  8. Telecomunicazioni

**Funzione n.° 1 –  
Tecnica di Valutazione**

**– Pianificazione -**  
Responsabile: Arch.  
Lilia Pelliccia –  
Sostituto: Ing.  
Benedetto Di Nitto

Rafforza i turni di Sala Operativa (se esistente)

Mantiene i contatti con

Mantiene i contatti con i responsabili dell'intervento tecnico  
urgente

Mantiene i contatti con

Mantiene i contatti e acquisisce maggiori informazioni su:  
Propagazione dell'incendio verso le zone d'interfaccia  
Stato della viabilità nell'area interessata dall'evento  
Stato dei servizi nell'area interessata dall'evento  
Misure di interdizione dell'area interessata  
dall'evento Interventi necessari  
con le strutture locali di:

Consulta i capitoli, la cartografia e le tavole degli Scenari predefiniti  
e dei Piani di emergenza

Raccorda l'attività delle diverse componenti tecniche al fine di  
seguire l'evoluzione dell'evento

Provvede all'aggiornamento dello scenario di evento sulla base  
delle osservazioni dei Presidi Territoriali

Sindaci dei comuni limitrofi o  
appartenenti al COI  
Strutture Operative locali  
Prefettura UTG  
Provincia  
Regione

Gestori di servizi essenziali (società  
elettriche, gas, acquedotto, rifiuti,  
telefoniche...)

DOS (Direttore delle Operazioni di  
Spegnimento)  
Polizia Municipale Vigili  
del Fuoco  
Guardia di Finanza  
Corpo forestale dello stato

<p><b>Funzione n.° 3 –</b>  <b>Volontariato –</b>          Responsabile: Vice          Comandante della Polizia          Locale Cap. Dott. Mauro          Renzi – Sostituto Lgt.          Salvatore Di Ciaccio;  <u>Rappresentanti</u>  <u>dell’Associazione</u> di  <u>Volontariato:</u>          Responsabile “Fenice”:  <i>Sig. Angelo Viola;</i></p>	<div>Invia / Incrementa</div> <div>Mantiene costantemente i contatti e raccoglie le informazioni provenienti dai Presidi Territoriali</div> <div>Predisporre ed invia, lungo le vie di fuga e nelle aree di attesa, gruppi di volontari</div>	<pre> graph TD     A[Invia / Incrementa] --&gt; B([Presidi Territoriali])     B --&gt; C[Attività di sorveglianza Verifica di agibilità delle vie di fuga Monitoraggio della propagazione dell’incendio Valutazione della funzionalità delle aree]     C --&gt; D([Associazioni di volontariato FENICE])     E[Predisporre ed invia, lungo le vie di fuga e nelle aree di attesa, gruppi di volontari] --&gt; D         </pre>
<p><b>Funzione n.° 6 –</b>  <b>Censimento danni a</b>  <b>persone e cose -</b>          Responsabile: Dott.ssa          Laura Tipaldi; –          Sostituto : Ing. Antonio          Di Tucci;          Tecnici: Geom. Stefano          Vecchiariello; Geom.          Antonio Rossetti</p>	<div>Effettua il censimento della popolazione presente in strutture sanitarie a rischio</div> <div>Predisporre le attivazioni necessarie alle verifiche dei danni che potranno essere determinati dall’evento</div>	

<p><b><u>Funzione n.° 2 – Sanità, Assistenza Sociale e Veterinaria</u></b> – Responsabile: Dr. Enrico Mirante, Direttore del Pronto Soccorso del Presidio Ospedaliero Sud; Personale Croce Rossa Italiana – Comitato Locale Sud Pontino: Responsabile: Sig. Emilio Donaggio, Delegato: Sig. Enzo Sparagna; Personale Assistenti sociali Comune di Gaeta; Dott.ssa Nadia Ciccolella; Dott.ssa Rossella Porceddu; Personale CISOM: Rag. Damiano Papa</p>	<p>Mantiene i contatti le strutture sanitarie locali</p> <p>Individua le strutture sanitarie a rischio in cui sono presenti pazienti gravi</p> <p>verifica la disponibilità delle strutture deputate ad accogliere i pazienti in trasferimento</p> <p>Individua, tramite indicazioni delle A.S.L., le abitazioni a rischio in cui sono presenti persone non autosufficienti</p> <p>Attiva i volontari necessari per il trasporto di persone non autosufficienti</p> <p>Predisporre ed invia uomini e mezzi necessari alla messa in sicurezza del patrimonio zootecnico delle aree a rischio.</p>	<p>Associazioni di volontariato FENICE</p> <p>Associazioni di volontariato FENICE</p>
<p><b><u>Funzione n.° 5 – Servizi essenziali e attività scolastiche</u></b> – Responsabile: Dott.ssa Anna Maria De Filippis; - Sostituti: Ing. Giandomenico Valente-Geom. Francesco Nardi; Responsabile Polizia Locale</p>	<p>Mantiene i contatti con i rappresentanti degli enti e delle società erogatrici di servizi essenziali</p> <p>Invia sul territorio i tecnici per verificare la funzionalità e la messa in sicurezza delle reti dei servizi comunali.</p>	



**Funzione n.° 4 –  
Materiali e Mezzi -**

Responsabile: Sig. Aldo  
Baia – Sostituti: Rag.  
Maria Annunziata  
Stenta e Dott.ssa  
Maria Veronica  
Gallinaro Sostituto:  
App. Sc. Antonio  
Chiavistelli

Verifica le esigenze e le disponibilità di materiali e mezzi necessari all'assistenza alla popolazione

Verifica l'effettiva disponibilità delle aree di emergenza, con particolare riguardo alle aree di accoglienza per la popolazione

Predisporre ed effettua il posizionamento degli uomini e dei mezzi presso i cancelli individuati per vigilare sul corretto deflusso del traffico

Predisporre ed effettua il posizionamento degli uomini e dei mezzi per il trasporto della popolazione nelle aree di accoglienza

Predisporre le squadre per la vigilanza degli edifici che possono essere evacuati

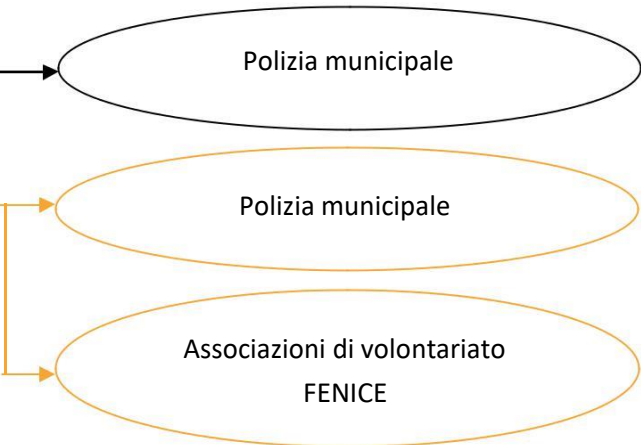
Mantiene i contatti con le imprese convenzionate per il pronto intervento in emergenza

Associazioni di volontariato  
FENICE

Associazioni di volontariato  
FENICE

Associazioni di volontariato  
FENICE

Imprese convenzionate: **Elenco**  
prot.63908 del 19/11/2016,  
Comando Corpo Polizia Locale,  
allegato

<p><b><u>Funzione n.° 7 – Strutture Operative Locali, Viabilità –</u></b> Responsabile: Vice Comandante della Polizia Locale Cap. Dott. Mauro Renzi –</p>	<p>Verifica la percorribilità delle infrastrutture viarie</p> <p>Dispone l'eventuale chiusura di infrastrutture viarie e individua percorsi alternativi</p> <p>Assicura il controllo del traffico da e per le zone interessate dagli eventi previsti o già in atto</p> <p>Individua le vie preferenziali per il soccorso</p> <p>Individua le vie preferenziali per l'evacuazione</p>	 <p>Polizia municipale</p> <p>Polizia municipale</p> <p>Associazioni di volontariato FENICE</p>
<p><b><u>Funzione n.° 8 – Telecomunicazione –</u></b> Responsabile: Sig. Stefano Vecchiariello – Sostituto: Sig. Cosmo Furno</p>	<p>Attiva il contatto con i referenti locali degli enti gestori dei servizi di telecomunicazione e i radioamatori</p> <p>Predispose le dotazioni per il mantenimento delle comunicazioni in emergenza</p> <p>Verifica il sistema di comunicazioni adottato</p> <p>Fornisce e verifica gli apparecchi radio in dotazione</p> <p>Garantisce il funzionamento delle comunicazioni in allarme</p>	

**Funzione n.° 9 –**

**Assistenza alla  
popolazione -**

Responsabile: Vice  
Brig. Cosmo Carriere –  
Sostituto: Cosmo Prats

Verifica la disponibilità delle strutture ricettive nella zona

Allerta le associazioni di volontariato individuate per il trasporto, assistenza, alla popolazione presente nelle aree nelle strutture sanitarie e nelle abitazioni in cui sono presenti malati gravi

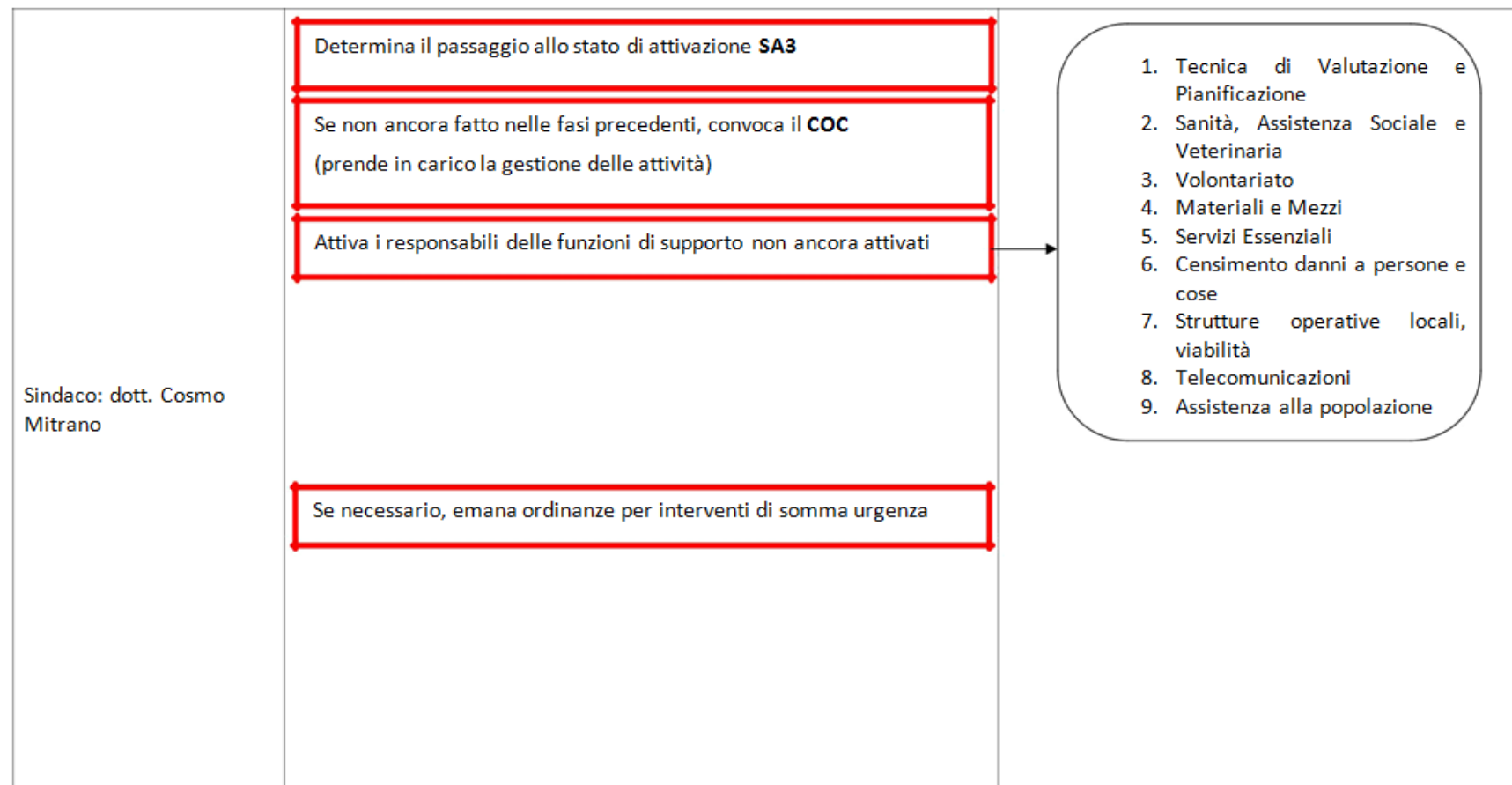
Verifica la funzionalità dei sistemi di allarme predisposti per gli avvisi alla popolazione

Allerta le squadre individuate per la diramazione dei messaggi di allarme alla popolazione con eventuale indicazione degli itinerari di afflusso e deflusso

Associazioni di volontariato  
A.I.B. Fenice

Associazioni di volontariato  
A.I.B. Fenice

<b>SA3 ALLARME</b>	<b>Evento incendio d'interfaccia</b>
l'incendio boschivo raggiunge la <b>zona d'interfaccia</b>	



<p>Sindaco: dott. Cosmo Mitrano</p>	<div>Determina il passaggio allo stato di attivazione <b>SA3</b></div> <div>Se non ancora fatto nelle fasi precedenti, convoca il <b>COC</b> (prende in carico la gestione delle attività)</div> <div>Attiva i responsabili delle funzioni di supporto non ancora attivati</div> <div>Se necessario, emana ordinanze per interventi di somma urgenza</div>	<div> <ol style="list-style-type: none"> <li>1. Tecnica di Valutazione e Pianificazione</li> <li>2. Sanità, Assistenza Sociale e Veterinaria</li> <li>3. Volontariato</li> <li>4. Materiali e Mezzi</li> <li>5. Servizi Essenziali</li> <li>6. Censimento danni a persone e cose</li> <li>7. Strutture operative locali, viabilità</li> <li>8. Telecomunicazioni</li> <li>9. Assistenza alla popolazione</li> </ol> </div>
-------------------------------------	--	--

<p><b><u>Funzione n.° 1 – Tecnica di Valutazione – Pianificazione</u></b> Responsabile: Arch. Lilia Pelliccia – Sostituto: Ing. Benedetto Di Nitto</p>	<p>Mantiene contatti con</p> <p>Mantiene contatti con i responsabili dell'intervento tecnico urgente</p> <p>Contatta ed attiva telefonicamente in turnazione il personale della Sala Operativa (se esistente) fuori servizio</p> <p>Verifica costantemente la dislocazione dei Presidi Territoriali</p>	<p>Sindaci dei comuni limitrofi o appartenenti al COI Strutture Operative locali Prefettura UTG Provincia Regione Polizia Municipale Forze dell'ordine Vigili del Fuoco Guardia di Finanza Corpo forestale dello stato</p>
<p><b><u>Funzione n.° 2 – Sanità, Assistenza Sociale e Veterinaria –</u></b>  Responsabile: Dr. Enrico Mirante, Direttore del Pronto Soccorso del Presidio Ospedaliero Sud; Personale Croce Rossa Italiana – Comitato Locale Sud Pontino: Responsabile: Sig. Emilio Donaggio, Delegato: Sig. Enzo Sparagna; Personale Assistenti sociali Comune di Gaeta; Dott.ssa Nadia Ciccolella; Dott.ssa Rossella Porceddu</p>	<p>Coordina l'attività delle diverse componenti sanitarie locali</p> <p>Assicura l'assistenza sanitaria e psicologica agli evacuati</p> <p>Coordina l'attività delle squadre di volontari presso le abitazioni delle persone non autosufficienti</p> <p>Coordina l'assistenza sanitaria presso le aree di attesa e di accoglienza</p> <p>Coordina le attività di messa in sicurezza del patrimonio zootecnico</p>	<p>Associazioni di volontariato FENICE</p>

<p><b><u>Funzione n.° 3 – Volontariato –</u></b></p> <p>Responsabile: Vice Comandante della Polizia Locale Cap. Dott. Mauro Renzi – Sostituto Lgt. Salvatore Di Ciaccio;  <u>Rappresentanti dell'Associazione di Volontariato</u>: Responsabile "Fenice": Sig. Angelo Viola</p>	<p>Dispone l'invio di volontari per il supporto alle attività delle strutture operative</p> <p>Invia volontari nelle aree di accoglienza e di assistenza alla popolazione</p>	<p>Associazioni di volontariato FENICE</p> <p>Associazioni di volontariato FENICE</p>
<p><b><u>Funzione n.° 4 – Materiali e Mezzi –</u></b></p> <p>Responsabile: Sig. Aldo Baia – Sostituti: Rag. Maria Annunziata Stenta e Dott.ssa Maria Veronica Gallinaro</p>	<p>Invia materiali e mezzi necessari ad assicurare l'assistenza alla popolazione presso i centri di accoglienza</p> <p>Coordina il pronto intervento delle imprese convenzionate</p> <p>Coordina la sistemazione presso le aree di accoglienza dei materiali forniti dalla Regione, Prefettura UTG, Provincia.</p>	<p>Imprese convenzionate: Elenco Prot. n°63908 del 19/11/2016, allegato</p>
<p><b><u>Funzione n.° 6 – Censimento danni a persone e cose –</u></b></p> <p>Responsabile: Dott.ssa Laura Tipaldi; – Sostituto : Ing. Antonio Di Tucci; Tecnici: Geom. Stefano Vecchiariello; Geom. Antonio Rossetti</p>	<p>Provvede al censimento della popolazione evacuata e di quella presente nelle aree di attesa e di accoglienza attraverso una specifica modulistica</p> <p>Accerta l'avvenuta completa evacuazione delle aree a rischio</p> <p>Avvia controlli antisclacallaggio nelle zone evacuate</p>	

**Funzione n.° 9 –**  
**Assistenza alla**  
**popolazione** -

Responsabile: Vice  
Brig. Cosmo Carriere  
– Sostituto: Cosmo  
Prats

Provvede ad attivare il sistema di allarme

Coordina le attività di evacuazione della popolazione dalle aree a rischio

Garantisce la prima assistenza e l'informazione nelle aree di attesa

Garantisce il trasporto della popolazione verso le aree di accoglienza

Garantisce l'assistenza alla popolazione nelle aree di attesa e nelle aree di accoglienza

Provvede al ricongiungimento delle famiglie

Fornisce le informazioni circa l'evoluzione del fenomeno in atto e la risposta del sistema di protezione civile

Garantisce la diffusione delle norme di comportamento in relazione alla situazione in atto



## EVENTO SISMICO: PROCEDURE OPERATIVE STANDARD

L'evento sismico non è prevedibile, per cui in caso di sisma sensibile l'Amministrazione Comunale entrerà direttamente in stato di allarme.

### PERIODO ORDINARIO

Il periodo ordinario è caratterizzato da attività di monitoraggio e di predisposizione organizzativa per l'attuazione degli interventi in fase di emergenza da parte di ogni responsabile di funzione, in particolare:

1. aggiornare periodicamente i censimenti delle risorse (*aree, strutture, materiali, mezzi, associazioni di volontariato ecc.*),
2. effettuare sopralluoghi nelle aree di attesa, di accoglienza e ammassamento soccorsi,
3. verificare il funzionamento delle apparecchiature radio, organizzare e svolgere esercitazioni,
4. realizzare campagne informative per la popolazione sulle norme di comportamento in caso di evento sismico.

### SA3 ALLARME

Al verificarsi di un evento sismico

Al verificarsi di un evento sismico sensibile viene automaticamente attivato lo stato di allarme, con procedure conseguenti alla **convocazione del COC situato in località VIVANO (area nucleo industriale) e attivazione di tutte le Funzioni di Supporto.**

Acquisizione dei dati e delle informazioni per definire un quadro, il più completo possibile, della situazione e identificare:

- ✓ limiti dell'area coinvolta dall'evento,
- ✓ entità dei danni e conseguenze su popolazione, edifici, servizi essenziali, vie di comunicazione, patrimonio culturale,
- ✓ analisi di fabbisogni necessità.

Valutazione dell'evento:

- ✓ configurare il fenomeno nelle reali dimensioni territoriali,
- ✓ definire l'effettiva portata dell'evento per stabilire coordinamento e gestione dei soccorsi.

